

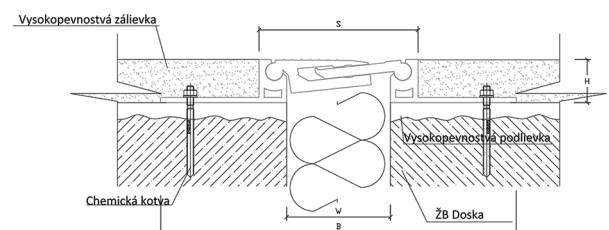
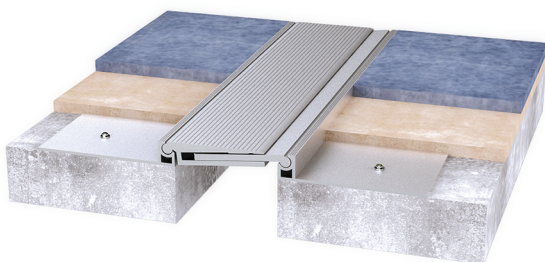
## VEXCOLT Series REACT 200

- Pre použitie v obslužných a skladovacích priestoroch, nákupných zónach, parkovacích plochách, pódiách, peších zónach a chodníkoch
- Dilatačný spoj do šírky 125mm s pohybom +/- 30mm
- Celohliníkový systém absorbujúci komplexný seizmický pohyb
- Ideálny pre použitie s tvrdou povrchovou úpravou podlahy, žulou, mramorom, keramikou, betónom a epoxidovými liatymi podlahami
- Záťažovo klasifikovaný do 70 kN
- Vhodný pre strojové čistenie

### Parametre



Typ			200-A01-025	200-A01-050	200-A01-075	200-A01-100	200-A01-125
W	Šírka	mm	25	50	75	100	125
H	Výška	mm	25/46	25/46	25/46	25/46	25/46
S	Línia priamej viditeľnosti	mm	69	92	112	139	175
B	Šírka skrytej časti	mm	185	208	226	253	289
Pohyb +/-	Horizontálny	mm	5	10	15	20	30
	Vertikálny	mm	10	12	15	15	15
Nosnosť DIN 1055/1072		kN	70/300	70/300	70/300	70/300	70/300



Typ:  
**R 200 - A01**  
www.vexcolt.eu, info@vexcolt.eu